

**Hæftebro****PCI Repahaft® L**

til cementbundne underlag

DEKLARATIONSORDNING FOR □  
CEMENTBASEREDE MATERIALER  
TIL REPARATION AF BETON**Effektiv cementbaseret hæftebro.****Anvendelsesområde:**

Til opnåelse af effektiv vedhæftning mellem cementbundne underlag og reparationsmørtel eller -beton, f.eks. PCI Repament 50 eller PCI Novoment M1 plus. Velegnet ved udlægning af slidlag og i forbindelse med betonrenovering.

**Egenskaber:**

Efter omrøring med vand fås en svumme, der er let at fordele, og som bevirker en ubrudt, kompakt forbindelse mellem betonunderlaget og reparationsmørtelen. PCI Repahaft L kan anvendes såvel inde som ude, da den efter hærkning er både vandfast og frostbestandig. PCI Repahaft L overholder materialekravene til aggresiv og ekstra aggresiv miljøklasse jf. DS 2426.

**Forbrug:**

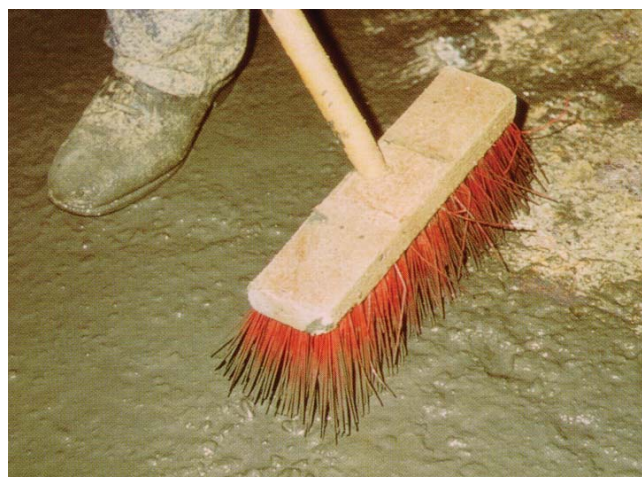
Materialeforbruget er i praksis stærkt afhængigt af underlagets beskaffenhed, men vil normalt ligge på 1-2 kg/m<sup>2</sup>.

**Leveringsform:**

Emballage: Kraftpapirsæk  
med plastindlæg. Indhold: 20 kg.  
Kontrolfarve: Antracit (blågrå).

**Underlag:**

PCI Repahaft L må ikke anvendes ved underlags- og mørteltemperaturer under +5°C og over +30°C samt under stærk indvirkning af varme og vind. Underlaget skal være rent, fast, åbenporet og sugende. Mindstekvaliteten af betonunderlaget skal være 20 MPa. Særligt tætte, glatte underlag skal gøres ru. Tils mudsninger, cementslam og ikke bæredygtige lag skal fjernes ved behugning eller kuglefræsning. Underlag, som er behandlet med vandafvisende tætningsmidler eller curinger, er ikke egnede.



Overfladen skal være matfugtig, men ikke våd, når PCI Repahaft L påføres. Overfladen forvandes derfor om muligt 24 timer og senest 2 timer inden og holdes fugtig.

**Forarbejdning:**

Blandevand: 4,2-4,6 l/20 kg pulver.

Blandevandet hældes i et rent blandekar og PCI Repahaft L tilsættes under omrøring med en effektiv mørtelmixer i mindst 3 min. til en grødagtig, klumpfri konsistens er opnået. Ved behandling af lodrette flader er det en fordel at lade blandingen hvile i ca. 10 min., hvorved den får en lidt tykkere konsistens. Derefter børstes svummen grundigt ind i underlaget med en stiv kost, så hele overfladen er dækket med et lag på 1,5-2 mm. Hæftebroen må ikke tørre ud, hvorfor der bør arbejdes i mindre felter ad



gangen. Ved +20°C skal udfyldningsmørtlen påføres indenfor 20 min.

Stivnende mørtel må ikke blandes med yderligere vand eller frisk mørtel. Der arbejdes straks videre vådt i vådt med udfyldningsmørtelen. Ved let berøring med fingerspidserne skal hæftebroen give kraftig afsmitning.

#### Rengøring:

Værktøj og redskaber rengøres straks efter brug med vand. Udhærdnet materiale kan kun fjernes mekanisk.

#### Lagerholdbarhed:

Ved tør opbevaring i tæt tillukket, original emballage er holdbarheden 12 måneder.

#### Mærkning:

Xi, lokalirriterende.

Indeholder: Indeholder under 0,0002% (2 mg/kg) vandopløseligt chromat i forhold til den samlede mængde tør cement. Der dannes calciumhydroxyd ved vandtilsætning. Kwartssand.

Irriterer øjnene og huden. Risiko for alvorlig øjenskade. Undgå indånding af støv. Undgå kon-takt med huden og øjnene. Kommer stoffet i øjnene, skylles straks grundigt med vand og læge kontaktes.

MAL-kode: 00-4 (1993)

PR-nr.: 1254361

#### Arbejds miljø:

Der henvises til særskilt sikkerhedsdatablad/brugsanvisning.

#### Yderligere informationer:

BASF har en landsdækkende konsulent service, som står til rådighed i forbindelse med spørgsmål til vore produkter og vejleder gerne ved større projekter. For yderligere information kontakt vort hovedkontor på tlf.: 73 66 30 30.

Forbehold for ændringer og trykfejl.

#### PCI REPAHAFT L

Tekniske data efter Reptons tekniske bestemmelser 1994.

Cementbaseret vedhæftningsmørtel.

#### Deklarerede egenskaber under Repton:

##### Prøvningsmetoder

##### Oplyste egenskaber:

Cement	CEM I 42.5 (HS/EA <sub>≤2</sub> )	Certificeret
Tilsætningsstoffer		
Blandevand	0,22 l/kg pulver	
Konsistens	meget plastisk	
Forarbejdningstid:	20 min.	
Afbindingstid:	3 timer	DS 427
Forarbejdningstemperatur:	+5°C - +30°C (underlag).	
Temperaturbestandighed:	-25°C - +80°C	(udhærdnet).

#### Deklarerede egenskaber:

##### Delmaterialer/"frisk" mørtel:

Kornkurve tot.		
DS 405.9		
0,125 mm	70 - 80 %	
0,25 mm	75 - 85 %	
0,50 mm	75 - 90 %	
1 mm	80 - 90 %	
2 mm	90 - 100 %	
Chloridindhold af totalvægt	< 0,1 %	DS/EN 1015-17
Densitet	1,9 kg/l	DS/EN 12350-6
Konsistensændring v/+20°C	60 min.	TI -B18



The Chemical Company

**BASF Construction Chemicals Denmark A/S**  
Hallandsvej 1, DK-6230 Rødekro  
Telefon: +45 73 66 30 30  
Fax: +45 73 66 30 31  
www.basf-cc.dk

**BASF Construction Chemicals Norge AS**  
Risløkkveien 2  
N-0580 Oslo  
Telefon: +47 22 72 78 00  
Fax: +47 22 78 78 01  
www.pci-norge.no

**BASF Construction Chemicals Sweden AB**  
Sjöflygvägen 44  
SE-183 62 Täby  
Telefon: +46 31-26 84 60  
Fax: +46 31-26 84 80  
www.pci-sverige.com

Arbejdsvilkårene på byggepladen/ arbejdspladsen og anvendelsesområderne af vores produkter er meget forskellige.

I produktinformationerne kan vi kun beskrive almindelige retningslinjer for forarbejdning af vores produkter. Disse svarer til vores daglige kendskab.

Brugeren er forpligtet til at kontrollere produktets egnethed og anvendelsesmuligheder for det forudgående formål. Ved specielle krav/formål bedes De indhente vores rådgivning.

Vi hæfter kun for ufuldstændige eller ukorrekte oplysninger i vores informationsmateriale. Vi henviser generelt til vores salgs- og leveringsbetingelser.

Ved udgivelser af nyere datablade bliver dette ugyldigt.

Aug. 07 erst. april 04

**PCI**  
Til fagfolk